

Lien Solidaire



Le Carrefour des Solidarités a été créé en 1994, près de 30 ans déjà...

Sa principale activité est une épicerie sociale complétée par une braderie, ouverte aux familles démunies du canton de Limours et alentours, qui nous sont adressées par des travailleurs sociaux.

« Ensemble gardons l'esprit solidaire »

SOMMAIRE

- Page 1 Vue d'ensemble
 Page 2 Services aux familles
 Et Insertion
 Page 3 Animations et
 manifestations
 Page 4 Projets 2023
 Dons et Adhésions

VUE D'ENSEMBLE

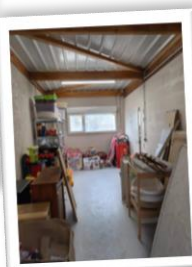
En 2022, le Carrefour des Solidarités a accueilli **314 familles**. Nous constatons des niveaux de reste à vivre plus faibles, des charges en augmentation et toujours des problèmes d'accès à l'aide alimentaire (difficultés pour obtenir des rendez-vous auprès des travailleurs sociaux, problème de transport ou de garde d'enfants pour les familles monoparentales...).

Depuis le début de la guerre en Ukraine, plusieurs familles arrivées dans notre région ont été accueillies comme bénéficiaires de l'épicerie sociale, un soutien nécessaire et apprécié, en attendant l'obtention de l'Allocation pour Demandeur d'Asile.

En termes d'organisation, après les phases Covid, nous avons eu le plaisir de reprendre l'accueil des familles en présentiel à **l'épicerie sociale**. Une prise de rdv préalable est nécessaire afin de limiter les temps d'attente.

La **Braderie** est un lieu convivial, propice aux discussions. Les espaces supplémentaires créés en 2021, sont appréciés des familles bénéficiaires. Mais avec la concurrence des ventes sur Internet, nous constatons malheureusement une baisse des dons d'articles, qui sont l'apport essentiel de l'activité. N'hésitez pas à nous contacter pour des dons d'articles (vêtements, vaisselle, linge de maison, jouets et meubles).

Dans un contexte où certaines **aides financières et dons de produits des magasins** se réduisent, la recherche de nouveaux financements et l'apport de dons sont plus que nécessaires pour nous permettre d'assurer les services proposés aux familles.



EPICERIE SOCIALE

Sur rdv préalable
 Mercredi 09h30-12h30 et 13h30-18h00

Jeudi 09h00-12h30 et 13h30-17h00

BRADERIE

Vente aux familles bénéficiaires aux horaires épicerie

Vente au public : Samedi matin 9h30 à 12h00

Dépôt d'articles : Mardi, vendredi 9h00 à 16h30



Services aux familles

La fréquentation de l'épicerie sociale ainsi que les autres services :

- Premiers effets de l'impact économique inflationniste, de nombreuses familles avec un reste à vivre en nette diminution.

Quatre grands groupes de familles se distinguent :

Composition	2022	2021	2020
Familles monoparentales	102	112	98
Couples avec enfants	81	81	72
Couples sans enfant personnes âgées en général	11	14	16
Célibataires, très souvent jeunes ou âgés	120	135	91
TOTAL	314	342	277

En complément de l'aide alimentaire proposée par l'épicerie sociale d'autres services sont à disposition des familles.

La braderie, propose de nombreux articles à des prix adaptés : vêtements, linge de maison, vaisselle, jouets, petits meubles, etc. C'est habituellement un lieu d'échange et de discussion très apprécié des familles.

Des cours de français sont assurés par 2 bénévoles afin de permettre, à des bénéficiaires ou aux salariés en insertion, d'apprendre selon leur niveau à parler, lire, écrire.

Une aide sur des

démarches administratives, est proposée à des familles bénéficiaires.

Les démarches de plus en plus informatisées ou via des guichets uniques, sans contact humain ne facilitent pas la résolution de situations parfois complexes. Il faut souvent de la ténacité pour faire avancer un dossier et aboutir à un résultat pour que les familles obtiennent une demande d'aide à la CAF, une demande de logement ou des papiers administratifs.

Une activité qui nécessite une connaissance des rouages administratifs et du temps, mais qui permet de débloquer des situations au bénéfice des familles.



Insertion – Emplois aidés

Depuis de nombreuses années, l'association œuvre dans l'aide à l'insertion au travers d'emplois aidés, en moyenne 2 à 3 postes, principalement pour la gestion du stock, manutention, ménage. Les postes sont basés sur le dispositif de Contrats Uniques d'Insertion (CUI).

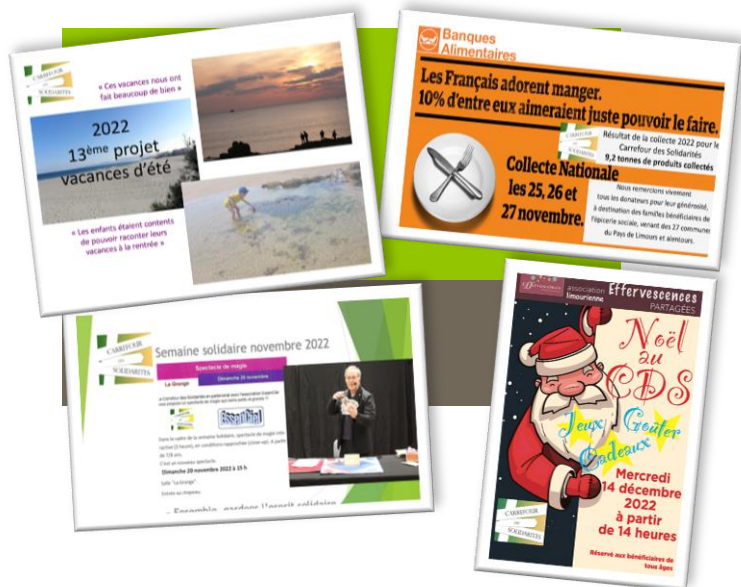
En 2022, nous avons accompagné **3 contrats CUI**,
 - 1 personne, arrivée courant 2021, a suivi des cours de Français. Son contrat s'est terminé en août 2022.
 - 1 personne, arrivée fin 2021, a suivi des cours de Français et a obtenu son permis CACES (permis pour engins de manutention/chantier)

- 1 personne, arrivée en septembre 2022, pour 6 mois, pour renfort d'effectif.

Début 2022, l'association a également accueilli un **stagiaire** de 3ème.

Animations et manifestations

Les animations permettent aux familles bénéficiaires de se rencontrer autrement, de découvrir d'autres horizons. Les manifestations sont l'occasion de faire connaître l'association, de présenter les activités.



Quelques évènements 2022 : Les familles bénéficiaires ont pu déguster des crêpes à l'occasion de la **chandeleur** et des **œufs de Pâques** ont été offerts par les jeunes de l'aumônerie de Limours.

13ème projet pour des vacances d'été.

Nous avons accompagné 3 familles dans la préparation de leurs projets de départ.

Depuis 2009, grâce aux projets menés par l'association, 293 personnes sont parties en vacances.

Plusieurs **Braderies exceptionnelles** organisées dans les locaux du Carrefour des Solidarités.

Une pièce de **Théâtre « Mr**

de Pourceaugnac » de Molière, par la troupe des « Tréteaux Ivres », organisée au profit de l'association.

Participation avec un stand à la **Fête de la châtaigne** de Forges avec vente de nos confitures.

Chaque année l'association avec l'aide des salariés et de nombreux bénévoles se mobilise pour la **Collecte alimentaire**, indispensable pour venir en aide aux familles. En 2022, 9,7 tonnes collectées grâce à la générosité des donateurs. Rejoignez-nous pour la collecte 2023 !

Pour Noël, nous avons remis aux familles bénéficiaires un

colis alimentaire de Noël. Avec la participation d'« Effervescences partagées », une **animation festive** a été proposée aux enfants avec un goûter et une **distribution de jouets** grâce à une collecte réalisée par CENTURY 21.

Témoignages de vacances

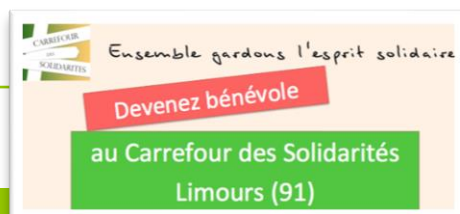
« Les enfants étaient contents de pouvoir raconter leurs vacances à la rentrée »

« Je suis revenue plus détendue, plus calme »

« Cela nous a permis de nous retrouver en famille après une année très compliquée »

Vous pouvez retrouver les réalisations 2022 et les projets à venir sur notre site internet.

www.carrefourdessolidarites91.org





Projets pour 2023

- **Samedi 25 mars** Braderie exceptionnelle dans les locaux de l'association.
- **Dimanche 11 juin** Repas solidaire à Soucy
- **Dimanche 1^{er} Octobre 15h** pièce de théâtre « Le ravissement d'Adèle » à Forges les Bains au profit du CdS (billets en vente au CdS et au Tabac-presse de Limours).
- **Septembre**, stand au Forum des associations de Limours.
- **Octobre**, stand à la Fête de la châtaigne à Forges-les-Bains.
- **Fin Novembre**, collecte de la Banque Alimentaire.
- **Novembre ou Décembre**, Braderie exceptionnelle dans les locaux du CdS.

Retrouvez-nous

Carrefour des Solidarités

3 rue du Bac
91470 LIMOURS
Téléphone :
☎ 01.64.91.26.38

Télécopie / Fax :
01.64.91.18.47

Email :
carrefour-des-solidarites@wanadoo.fr

Composition et réalisation :
Carrefour des Solidarités
Impression:
Communauté de
Communes du Pays de
Limours.



Dons et adhésions

Vos dons représentent un complément indispensable pour nous aider dans nos projets.

Vos adhésions sont le reflet de l'intérêt du public pour le retour à la dignité d'une fraction non négligeable de nos concitoyens.

Nous remercions les adhérents et donateurs qui soutiennent nos actions.

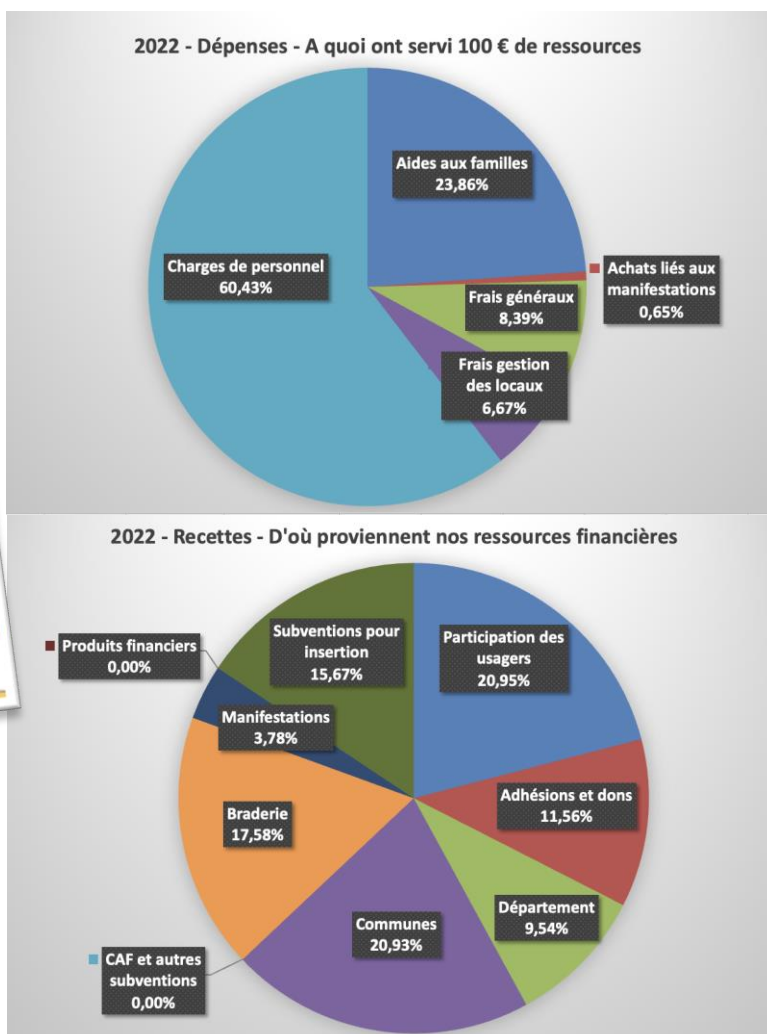
N'hésitez pas à en parler autour de vous et à faire circuler cette publication.

Vous pouvez faire vos dons ou adhésions directement sur notre site internet.

Le Carrefour des Solidarités est une association d'intérêt général. Sur vos dons et adhésions, vous bénéficiez d'une réduction d'impôts de 66% dans la limite de 20% de vos revenus imposables.

Par exemple :

Un don de 30€...	Ne coûte que 10,20€
Un don de 50€...	Ne coûte que 17,20€
Un don de 100€...	Ne coûte que 34,00€



« Ensemble gardons l'esprit solidaire »

Site internet : www.carrefourdessolidarites91.org